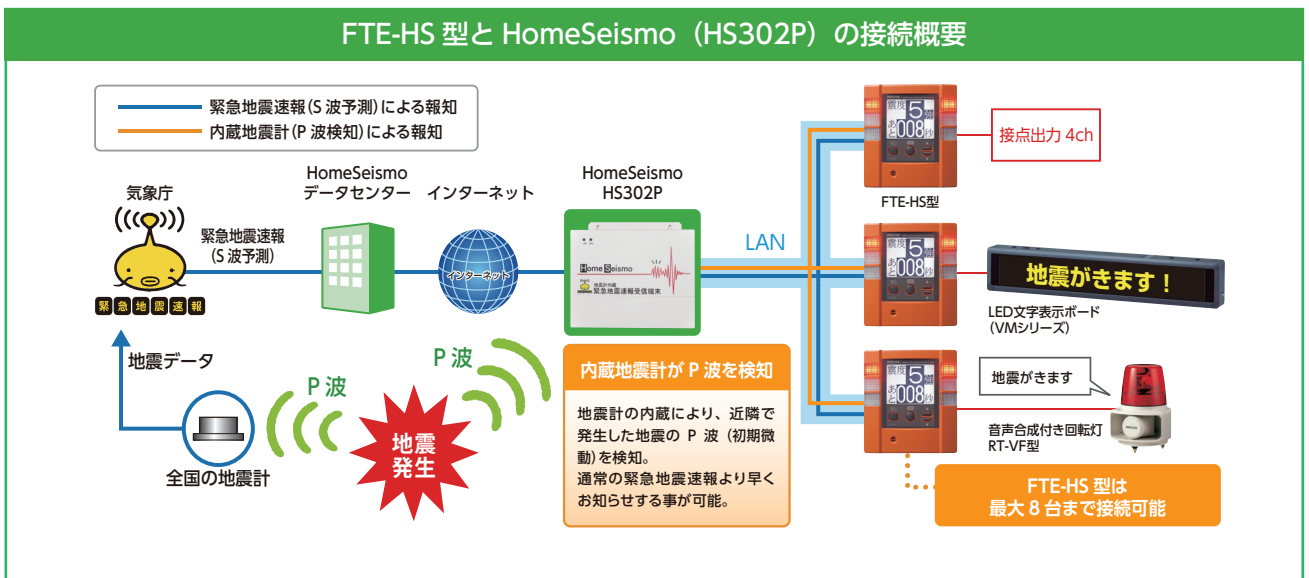




緊急地震速報は地震の発生により、近隣の地震計が捉えた P 波情報を元に気象庁（気象業務支援センター）経由で、情報配信されますが、震源に近い地域では、緊急地震速報で報知されるよりも前に（S 波による）揺れが始まってしまうとされています。FTE-HS 型は、HomeSeismo（HS302P）と連携動作が可能で、緊急地震速報の受信の他にも HS302P に内蔵された、地震計情報（P 波 / 初期微動）も、いち早く表示・報知させる事が可能となります。

HomeSeismo（HS302P）の表示端末に、FTE-HS 型を組合せる事で、緊急地震速報 + 直下型地震の情報を簡単に可視化できます。
 ※情報の受信には、株式会社エイツーが提供するサービス契約が別途必要となります。



内蔵した地震計で P 波を検知
直下地震にも対応

緊急地震速報受信機（地震計内蔵型）
HomeSeismo（HS302P）

HomeSeismo（HS302P）は、緊急地震速報受信機に、地震計を内蔵しており、地震発生に伴う P 波（初期微動）を、自身で検知する事が可能です。※初期微動を検知する事で、緊急地震速報では間にあわないとされる、近隣で発生した直下型地震の報知にも活用できます。HS302P は FTE-HS 型を最大 8 台まで制御させる事が可能です。※全ての地震を検知する物ではありません。

さらに詳しい情報は・・・

www.a-2.co.jp/homeseismo/index.html

緊急情報の受信を
文字・音・光で報知

緊急地震速報表示端末
FTE-HS 型
(HomeSeismo HS302P 専用品)

緊急地震速報表示端末 FTE-HS 型は、HomeSeismo（HS302P）と接続可能な専用端末です。HS302P が受信した、緊急地震速報や地震計が捉えた情報を、文字表示・警告灯・ブザーにより、LAN 経由で離れた場所にも報知させる事が可能です。FTE-HS 型 本体の接点出力（4 点）を用いれば更に、回転灯や表示灯など、数多くの外部機器連動を可能とします。

さらに詳しい情報は・・・

www.patlite.jp/product/fte_d04/fte-hs.html

緊急地震速報表示端末 FTE-HS 型

FTE-HS 型は、株式会社エイツー社の提供する HomeSeismo (HS302P) と接続が可能な、緊急地震速報表示端末です。HomeSeismo (HS302P) からの緊急地震速報のほか、緊急情報として、地震計で捉えた P 波 (初期微動) 情報を報知させる事が可能です。



本体色：アンバー
型式：FTE-HS-A(T0141)

本体色：ダークグレイ
型式：FTE-HS-D(T0141)

■ 大型液晶モニター

高輝度白色 LED をバックライトに採用し、長寿命で明るい液晶ディスプレイを実現。画面サイズは 5 インチサイズで、離れた場所からの視認性を高めています。



■ ブザー出力

85dB 以上の大音量で、迫る危険を報知します。ブザーは 4 パターンで任意に設定する事が可能な他、地震速報以外では、80dB 以下の小さな音量で制御させる事も可能です。(一部の報知機能では固定されています) 音量及び、吹鳴パターンは Web ブラウザで簡単に設定が可能です。

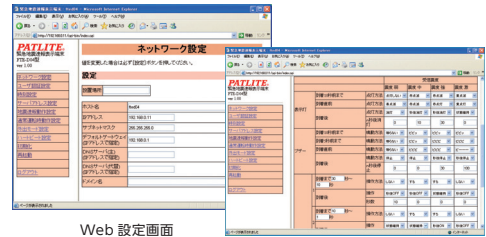
本機では、人間が特に敏感な (耳につきやすい) 3kHz の周波数のブザー音を採用しています。

■ リレー接点出力 (4 点)

パトライトや、外部機器を制御する為の、リレー出力 (デジタル/A 接点) を 4 点装備しています。接点の制御は、予測される地震の震度や到達時間によって個別に設定することができます。リレーの個別制御は Web ブラウザにて簡単に設定が可能です。

■ Web 経由で簡単設定

本機の設定は、LAN インターフェイスを用い Web ブラウザ経由で簡単に行なえます。地震の大きさや揺れるまでの残り時間に合せて LED 表示灯やブザーの動作を設定できます。地震速報以外の情報を、緊急度に合わせて個別に受信表示させる事ができ、同時に LED 表示灯やブザーを動作させる事が可能です。



Web 設定画面

■ 3 色 LED 表示灯

報知内容によって制御可能な 3 色 (赤・青・黄) LED 表示灯を装備し、点灯や点滅など個別に設定する事が可能。(一部の報知機能では固定されています) 本機と配信設備との通信エラー発生時にも動作します。点灯パターンは Web ブラウザで簡単に設定が可能です。

本機では受信情報を報知する表示灯の配色に、どなたでも識別しやすい青色 LED を組み合わせた報知色を採用しています。



※写真はイメージです。複数色の表示灯を同時点灯することはできません。

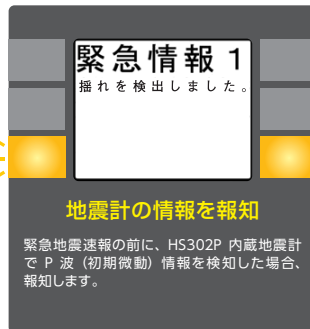
■ 通常待受け時



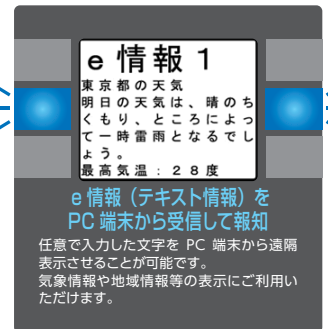
■ 緊急地震速報



■ 緊急情報



■ e 情報 (テキスト情報)



● 最新の製品情報などがホームページでご覧になれます。 URL : <http://www.patlite.jp> e-Mail : bsnw@patlite.jp

株式会社 **パトライト**
営業部 ソリューション営業部

東京 TEL.03(5541)6711
大阪 TEL.06(6763)8988

技術相談窓口: **0120-497-090**
受付9:00~17:00 (土・日・祝日は留守番電話による対応) FAX:079-568-6604

●カタログに記載の寸法、仕様および価格などは予告なく変更する場合もございますので、最新の情報については必ず仕様書等でご確認ください。●配線図中の配線コード、ヒューズ、ネジなどは特に記載のあるもの以外、付属していません。●カタログに記載の性能表記は、設置条件により満たされない場合があります。●製品の色調は印刷のため、実際の色と異なって見える場合があります。●価格には取付工事費等は含まれておりません。●本カタログに掲載の画像はすべてハメコ合成です。●PATLITE及びパトライトは株式会社パトライトの登録商標です。●※記載の会社名および製品名は、各社の登録商標または商標です。



本社、テクノセンター、三田工場は、国際的な品質規格 (ISO9001) と環境マネジメントシステム (ISO14001) の認証を取得しています。



安全に関する
ご注意

正しく安全にお使いいただくため、ご使用前に必ず「取扱説明書」をよくお読みの上、正しくご使用ください。

世界中に「安心・安全・楽楽」をお届けする

株式会社 **パトライト**

本社 〒542-0067 大阪市中央区松屋町8-8



パトライトでは、製品の省電力化、廃棄物の削減をはじめとする各種環境対策に取り組んでいます。

カタログ番号 PDF_HS 20100716