



パトメールは、使用目的や環境に応じた製品をお選びいただけます。

●パソコンから離れた場所（屋内）に複数台設置する場合

ネットワーク通信機種対応

Network



ネットワーク通信機種対応  
緊急メールチェッカー

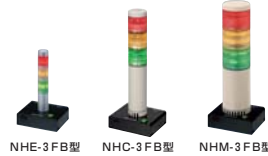
パトメールN

製品型式：PMN-WIN

対応機種：ネットワーク監視表示灯  
NHシリーズ（別売）

[NHシリーズ]

- ネットワーク接続のためパソコンから離れた場所に設置できます。
- 3色高輝度LEDで周囲に異常の発生や確認の要求を個別表示（点灯・点滅）します。
- 最大80dB・最小70dB(at 1m)以下のブザーを吹鳴します。
- 「パトメールN」は、1ソフトに対し、5台のNHM-3FB、NHC-3FB、NHE-3FBを制御することができます。



対応製品 NHシリーズの主な特長

|           |           |         |         |         |
|-----------|-----------|---------|---------|---------|
| カンタンWEB設定 | SNMP V1・2 | メール送信機能 | RSH     | PING 16 |
| 電子音 2音    | Ethernet  | 表示灯 φ25 | 表示灯 φ40 | 表示灯 φ60 |

※SNMP V1は一部機能が制限されます。

●パソコンの周辺に信号灯を設置する場合

シリアル通信機種対応

Serial



シリアル通信機種対応  
緊急メールチェッカー

パトメールS

製品型式：PMS-WIN

対応機種：パソコン制御信号灯  
PHE-3FBE1型（別売）

[PHE-3FBE1型]

- パソコンのRS-232Cポートとストレートケーブルで記録。
- 最大80dB(at 1m)の大音量単音ボリューム調整。騒音の激しい工場などでも明瞭に聞き取れる大音量2音ブザーを内蔵。設置後のボリューム調整もレバー操作で簡単。
- 明るいLED信号灯 独自のダブルリフレクション構造、レンズカットグロブと赤・黄・緑の超高輝度LEDユニットで明るくムラ無く光を拡散。



対応製品 PHE-3FBE1型の主な特長

|        |         |        |          |
|--------|---------|--------|----------|
| RS232C | 表示灯 φ40 | 電子音 2音 | ブザー 80dB |
|--------|---------|--------|----------|

RoHS

パトメールN 仕様・動作環境

パトメールS 仕様・動作環境

モデルコード

|                     |   |
|---------------------|---|
| 作動表示灯               | ネットワーク監視表示灯<br>NHシリーズ   |
| メールチェック間隔※1         | 10~999秒   |
| 表示灯使用台数             | 1~5台  |
| 通知可能携帯電話数※2         | 1~200台  |
| メールアドレス・件名設定件数      | 1~500件  |
| メールアドレス・件名の優先順位設定※3 | 可   |
| 受信履歴保存期間            | 1~31日   |
| 表示灯毎の動作設定           | 可   |
| 表示灯リセット機能※4         | あり<br>(ハードリセットおよびソフトリセット)   |
| 表示灯接続確認機能※5         | あり（自動および手動）   |
| ログファイル参照機能          | あり  |
| 対応OS※6              | Windows 2000 Professional<br>Windows XP Home<br>Windows XP Professional（推奨）<br>Windows Vista（32ビットOS） |
| ハードディスク             | 200MB以上の空き  |
| メモリ                 | 256MB以上（512MB以上推奨）  |
| 対応プロトコル             | POP3 IMAP4  |

|                     |   |
|---------------------|---|
| 作動信号灯               | パソコン制御信号灯<br>PHE-3FBE1型   |
| メールチェック間隔※1         | 10~999秒   |
| 信号灯使用台数             | 1台  |
| 通知可能携帯電話数※2         | 1~200台  |
| メールアドレス・件名設定件数      | 1~500件  |
| メールアドレス・件名の優先順位設定※4 | 可   |
| 受信履歴保存期間            | 1~31日   |
| 信号灯毎の動作設定           | 可   |
| 信号灯リセット機能※5         | あり<br>(ハードリセットおよびソフトリセット)   |
| 信号灯接続確認機能※6         | あり（自動および手動）   |
| ログファイル参照機能          | あり  |
| 対応OS※7              | Windows 2000 Professional<br>Windows XP Home<br>Windows XP Professional（推奨）<br>Windows Vista（32ビットOS） |
| ハードディスク             | 200MB以上の空き  |
| メモリ                 | 256MB以上（512MB以上推奨）  |
| 対応プロトコル             | POP3 IMAP4  |

■ 型式

パトメール  PM  - WIN

N: ネットワーク通信機種製品 S: シリアル通信機種対応

共通仕様

| 項目            | 設定範囲       | デフォルト値 |
|---------------|------------|--------|
| メールチェック間隔     | 10~999秒    | 10     |
| 対応メールサーバプロトコル | POP3,IMAP4 | POP3   |
| 対応ポート番号       | 0~65534    | 110    |
| ログ履歴 保存期間     | 1~31日      | 10     |

※1.メールチェック間隔とは、メールチェック処理終了後から次のメールチェック処理開始までの時間をいいます。※2.携帯電話には該当メールの着信をお知らせするメールを送ります。※3.メールアドレス・件名は、登録時に優先順位を設定できます。表示灯/信号灯動作中に着信した場合、優先順位の高いメールアドレス・件名の動作に切り替わります。※4.メールチェック時に受信したメールを受信した場合は、優先順位の低いメールアドレス・件名の動作を行います。※5.ハードリセットとは、表示灯/信号灯の「CLEAR」ボタンを押下する動作で、ソフトリセットとは、パトメールの「メールチェック」画面にある「リセット」ボタンを押下する行為です。※6.表示灯/信号灯接続確認機能の自動とは、表示灯/信号灯設定で「自動で接続確認」にチェックを入れた場合、10分おきに1台ずつ自動的に、接続チェックを行う行為を指し、その時点で、表示灯/信号灯接続に異常がある場合は、その異常を表示します。手動とは、管理者が「パトメール」にある「表示灯/信号灯確認ツール」を用いて定期的あるいは随時作業を行います。※7.Windows Vistaへのインストールする際は、インストール先フォルダを「Program Files」以外のフォルダに変更してください。Windowsは、米国Microsoft Corporationの米国及び他国の国に於ける登録商標です。株式会社パトライトが配布または販売するソフトウェア、標準画面データの著作権は弊社及び株式会社セリスに帰属します。PATLITE及びパトライトは株式会社パトライトの登録商標です。

メールでのお問い合わせは [bsnw@patlite.jp](mailto:bsnw@patlite.jp) さらに詳しい製品情報は   <http://www.patlite.jp>

東京 TEL.03(5541)6711 仙台 TEL.022(256)5656 関東 TEL.048(640)2020  
横浜 TEL.045(473)1118 名古屋 TEL.052(856)0001 大阪 TEL.06(6763)8800  
広島 TEL.082(297)2277 福岡 TEL.092(686)7333 北海道 サテライトオフィス

技術修理相談窓口: **0120-497-090**  
受付9:00~17:00 (土・日・祝日は留守番電話による対応) FAX:079-568-6604

●カタログに記載の性能表記は、設置条件により満たされない場合があります。●製品の色調は印刷のため、実際の色と異なって見える場合があります。●このカタログは環境にやさしい大豆インキを使用しています。●このカタログは再生紙を使用しています。●記載の会社名および製品名は、各社の登録商標または商標です。

**安全に関するご注意**  
正しく安全にお使いいただくため、ご使用前に必ず「取扱説明書」をよくお読みのうえ、正しくご使用ください。



株式会社パトライト  
本社、テクノセンター、三田工場は、国際的な品質規格 (ISO9001) と環境マネジメントシステム (ISO14001) の認証を取得しています。

株式会社 **パトライト**  
本社 〒542-0067 大阪市中央区松屋町8-8

PATLITE ECO PROJECT  
パトライトでは、製品の省電力化、廃棄物の削減をはじめとする各種環境対策に取り組んでいます。

PRINTED WITH SOY INK

カタログ番号 2260A 0912 E(E)/E(KA)/A

世界中に「安心・安全・楽々」をお届けする

**PATLITE®**



10秒間隔で  
サーバのメールを  
チェック!

光と音で  
メールの受信を報知!

緊急メールチェッカー  
**パトメール**

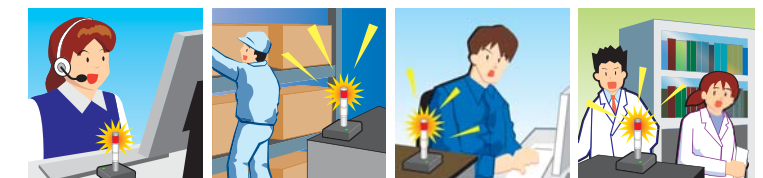


ネットワーク通信機種対応 緊急メールチェッカー シリアル通信機種対応 緊急メールチェッカー

**パトメールN**

**パトメールS**

緊急情報の受信を見逃さない!



# 緊急メールの受信を見逃さない！

メールチェックの手間、煩わしさを解消。  
緊急連絡の周知徹底、対応の迅速化を可能にします。



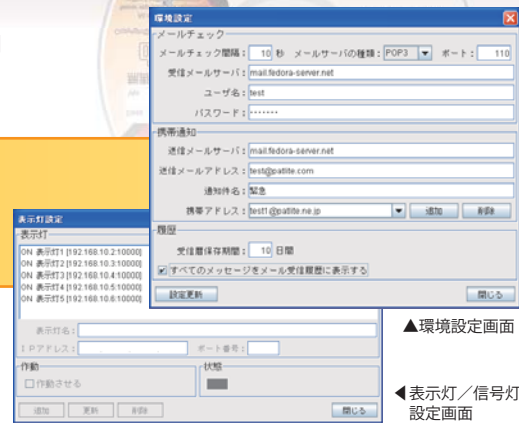
## パトメールとは？

事前登録しておいた件名、送信元メールアドレスをチェックし、それらのメール着信の時だけ表示灯/信号灯に信号を送り、光と音の動作制御を行うソフトウェアです。遠くにおいても、目と耳でメールの緊急性や送信者の識別ができ、様々な用途で活用いただけます。指定の携帯電話にも着信確認メールを送る事も可能です。

離れた場所でも緊急メールの着信が確認可能。  
表示灯/信号灯の光と音で、効果的な報知を行います。

(注) 表示灯/信号灯は別売です。

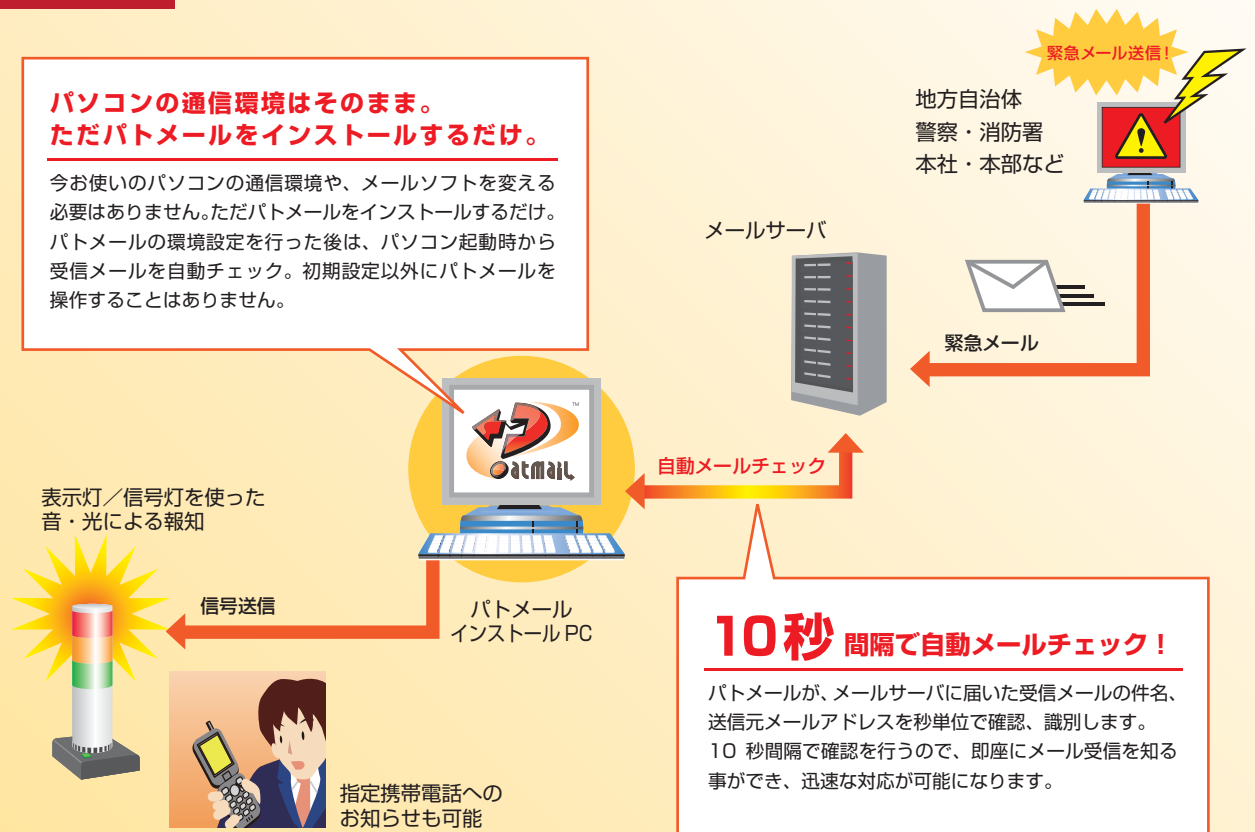
パトメールがメールサーバにチェックに行く間隔、表示灯/信号灯の点灯、吹鳴時間などの各種設定が可能です。環境に合わせた表示でご利用いただけます。



## システム概要

**パソコンの通信環境はそのまま。ただパトメールをインストールするだけ。**

今お使いのパソコンの通信環境や、メールソフトを変える必要はありません。ただパトメールをインストールするだけ。パトメールの環境設定を行った後は、パソコン起動時から受信メールを自動チェック。初期設定以外にパトメールを操作することはありません。

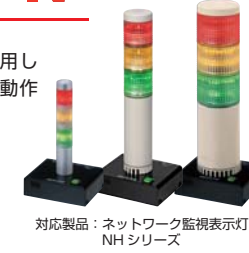


『ネットワーク通信機種対応』と『シリアル通信機種対応』の2種類からお選びいただけます。



パトメール N はネットワーク通信を利用し離れた場所の表示灯 (NH シリーズ) の動作を制御する事が可能です。

表示灯接続可能台数：5台



対応製品：ネットワーク監視表示灯 NH シリーズ



パトメール S はシリアル通信を利用し信号灯 (PHE-3FBE1 型) の動作を制御する事が可能です。主にパソコン (パトメール S インストール済) の周辺に信号灯を設置して使用するのに最適なタイプです。

信号灯接続可能台数：1台



対応製品：パソコン制御信号灯 PHE-3FBE1 型

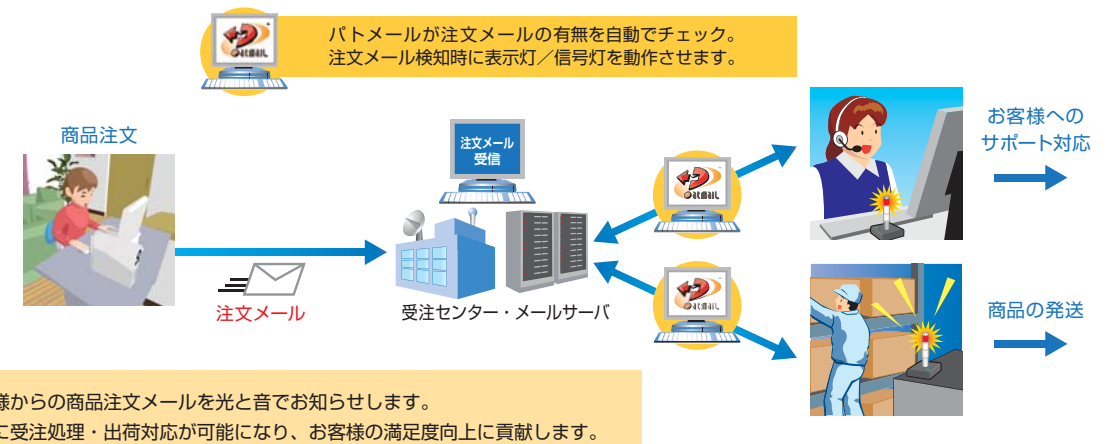
(注) 表示灯/信号灯は別売です。

用途やニーズに合わせて、様々な環境でご利用いただけます。



パトメールは緊急情報の管理用途の他にも、様々な環境でご利用いただけます。ビジネスの効率化や安全管理など、お客様のニーズに合った用途でご利用ください。

## 導入事例 1 パトメールを使った、通信販売の受発注システム



## 導入事例 2 パトメールを使った、消防本部での事故・災害時の緊急対応システム

